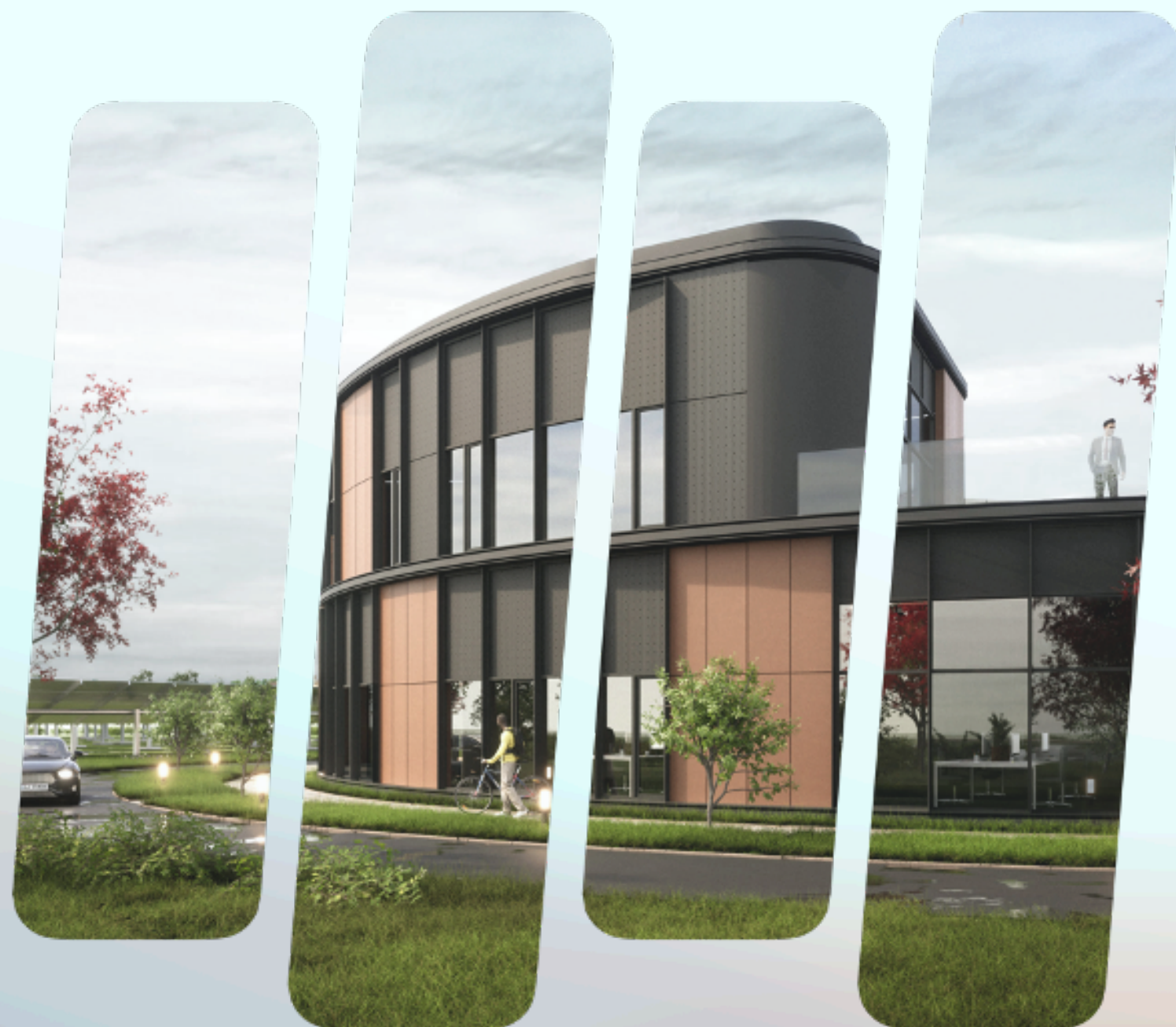




Future Solutions
Centrum Badawczo-Rozwojowe

**LAB
ONE**



System poprawy Efektywności energetycznej Klaster Lab One

WPROWADZENIE



O nas

- Lab One to klaster energii funkcjonujący w ekosystemie ECM, który rewolucjonizuje wytwarzanie i użytkowanie energii w niespotykany dotąd sposób. Stworzyliśmy rozproszony, zeroemisyjny system energetyczny oparty na odnawialnych źródłach energii (OZE), technologiach wodorowych oraz zaawansowanych rozwiązaniach takich jak blockchain i sztuczna inteligencja (AI).
- W ramach centrum Badawczo-Rozwojowego Future Solution Lab One, we współpracy z czołowymi ośrodkami naukowymi zajmujemy się badaniami i wdrożeniami nowoczesnych technologii w obszarze technologii wodorowych, energetycznych oraz prowadzimy prace programistyczne.
- Naszym głównym celem jest decentralizacja źródeł wytwarzania, demokratyzacja energetyki oraz dekarbonizacja życia codziennego. Tworzymy ekologicznie zaawansowane produkty, które pomogą w przystosowaniu się do globalnych zmian klimatycznych i wzrastających cen energii.
- CBR Future Solutions jest również operatorem Laboratorium Molanote 6 w ramach Pomorskiej Specjalnej Strefy Ekonomicznej, w ramach którego wykonujemy usługi dotyczące technologii inteligentnej energetyki



Prosument wirtualny – zakup mocy i wytwarzanie własnej energii:

korzyści finansowe z zakupu mocy Lab One i AirDrop

Nowoczesne rynki światowe zwracają się ku inwestycjom polegającym na nabywaniu praw majątkowych przedstawionych w formie cyfrowych, bezpiecznych smart kontraktów. Ta technologiczna forma gwarantuje bezpieczeństwo, przejrzystość inwestycji oraz jej efektów. Inwestycja w smart kontrakt Lab One, który reprezentuje fragment mocy w kW, umożliwia płynne śledzenie i rozliczanie wytworzonej zielonej energii poprzez unikatowe korporacyjne portfele systemu ECM. Ponadto, umożliwia przejrzyste raportowanie ESG.

Poprawa efektywności energetycznej poprzez zastąpienie w koszyku energetycznym wysoko emisyjnej energii czystą, klastrową, daje możliwość wkroczenia na zrównoważoną ścieżkę rozwoju. Usługa wytwarzania energii oferowana przez ekosystem ECM generuje również znaczne korzyści finansowe i zabezpiecza grupę przed efektem inflacyjnym związanym ze wzrostem cen energii. Zasada prosumenta wirtualnego pozwala na wykorzystanie środków uzyskanych z wyprodukowanej czystej energii do pokrycia dotychczasowych kosztów energii.

Dodatkową korzyścią wynikającą z posiadania praw majątkowych Lab One jest mechanizm AirDrop, który gwarantuje synergii zysków związanych z rozwojem ekosystemu ECM i budową kolejnych klastrów energii. Szczegółowe dane dotyczące stopy zwrotu zostaną zawarte w analizie finansowej inwestycji.





Ekosystem ECM - cyfrowy operator systemu **LAB ONE**

Ekosystem ECM tworzy międzynarodowy system zeroemisyjnej rozproszonej energetyki klastrowej. Poprzez zaawansowane technologie IT takie jak Blockchain czy Ai, ECM stworzył jednolite rozwiązanie umożliwiające rozliczanie zarówno uczestników klastra jak i poszczególnych jego elementów na zasadzie IoT (internet rzeczy). W ramach platformy rozliczane są również takie wartości jak certyfikaty pochodzenia co ułatwia raportowanie ESG i wyznaczenie długoterminowej ścieżki zrównoważonego rozwoju.

Portfel mocy ECM

Portfel mocy ECM stanowi podstawowy element systemu. To właśnie dzięki niemu użytkownik zbudować może swoje własne portfolio praw do mocy (kW) w poszczególnych oferowanych klastrach energii i uzyskiwać z niej korzyści.

Smart kontrakt SDT x (kW)

Smart kontrakt SDTx jest cyfrowym obrazem umowy ustanawiającej własność mocy (kW), którą legitymuje się użytkownik. Na podstawie posiadanego w portfelu aktywa SDT i zapisanego w nim wolumenu mocy system rozlicza wszystkie powstałe wartości.

Smart kontrakt EC (kWh)

Wypracowane w klastrze wartości system zapisuje w cyfrowym obrazie Energy Coin (EC) który oparty został na jednostce energii (Kwh) i zobrazował jej wartość finansową poprzez parametr wartości nominalnej, nadawanej każdorazowo w momencie emisji. Smart kontrakty EC stanowią wewnątrzsystemową wartość rozliczeniową i jego cyfrowy charakter umożliwił nowe możliwości korzystania z wytworzonej energii.

Dzięki cyfrowym obrazom wartości Ekosystem ECM umożliwia nowe spojrzenie na użyteczność energii. Dzięki zastosowanym mechanizmom, użytkownik zgodnie z parametrem wartości nominalnej dokonuje transakcji takich jak uzyskanie wartości za wypracowane walory na zasadzie ECM/Exchange niszcząc zapis EC, dokonuje transakcji zakupowych w ECM/STORE czy korzysta z energii w innych klastrach ekosystemu ECM wykorzystując portfel mocy i zautomatyzowaną Platformę Wymiany Energii Tron. System umożliwia również relokację wypracowanych wartości w kolejne asety mocy SDT zgodnie z mechanizmem SES. Rozwiązania ECM umożliwiły budowę nowego rynku - rynku mocy

The future is here

Centrum Badawczo-Rozwojowe ma za zadanie realizować w sposób praktyczny cele wynikające z polityki badawczo rozwojowej i innowacyjnej firmy. W rozumieniu ustawy, CBR przyniesie firmie wymierne korzyści w postaci ulg podatkowych oraz umożliwi skorzystanie z bardzo preferencyjnych instrumentów finansowych.

Celem działalności spółki będzie rozwój nowych technologii dla wybranych sektorów działalności firmy, a w szczególności: skoncentrowanie potencjału badawczego i rozwój nowych rozwiązań umożliwiających zrównoważony rozwój i poprawę wyników w raportowaniu ESG, tworzenie ekosystemu dla otwartych innowacji, przy współpracy z instytutami naukowymi, oraz innymi partnerami posiadającymi osiągnięcia w tej dziedzinie.

LAB
ONE

Centrum Badawczo Rozwojowe -musisz to mieć

korzyści z posiadania i prowadzenia Centrum B+R

Posiadając w grupie jednostkę ze statusem CBR, przedsiębiorca może zyskać następujące korzyści:

- dotychczas funkcjonujący fundusz innowacyjności zastąpiony został przez wyższe **odpisy podatkowe**, realizowane w ramach ulgi na badania i rozwój, tzw. ulgi B+R,
- status CBR pozwala na **dokonywanie odpisów poniesionych kosztów** kwalifikowanych:
 - w kategorii wynagrodzeń i składek należnych od wynagrodzeń oraz materiałów, surowców, ekspertyz, usług doradczych, usług korzystania z aparatury naukowo-badawczej od jednostek niepowiązanych, a także odpisów amortyzacyjnych – w wysokości **150% kosztów** kwalifikowanych,
 - w kategorii utrzymania patentów, praw ochronnych na wzory użytkowe, praw z rejestracji wzoru przemysłowego – w wysokości 150% kosztów kwalifikowanych dla MSP oraz 100% kosztów kwalifikowanych dla dużych przedsiębiorców;
- w ramach ulgi B+R, **do kategorii kosztów kwalifikowanych** CBR zaliczyć może także **amortyzację budynków**, budowli i lokali stanowiących odrębną własność, wykorzystywanych w prowadzonej działalności badawczo-rozwojowej, a także nabyte ekspertyzy, opinie, **usługi doradcze i równorzędne od podmiotów innych niż jednostki naukowe**, wykorzystywane na potrzeby działalności badawczo-rozwojowej (czego nie mogą zaliczyć do kosztów kwalifikowanych pozostałe podmioty);
- **zwolnienie z podatku od nieruchomości** w odniesieniu do przedmiotów opodatkowania, zajętych na cele prowadzonych badań i prac rozwojowych;
- możliwość ubiegania się o **preferencyjne, dedykowane narzędzia finansowania** działalności innowacyjnej – kredyty technologiczne, premie technologiczne, umorzenia części kredytu technologicznego, udzielonego przez BGK itd, w zależności od statusu przedsiębiorstwa (wielkość przedsiębiorstwa)

Zrównoważony rozwój ESG i ekologia



Future Solutions
Research and Development Center

Wskaźniki ESG zawarte w rocznym sprawozdaniu umożliwiają rzetelną ocenę przedsiębiorstwa w zakresie zrównoważonego rozwoju, szczegółową kontrolę legalności jego działań w kontekście przepisów związanych ze zrównoważonym rozwojem, a także porównanie go z konkurencją. Raportowanie obejmuje m.in. dane dotyczące emisji gazów cieplarnianych, oddziaływania firmy na środowisko przyrodnicze i społeczne oraz potencjalnych zagrożeń związanych z funkcjonowaniem firmy.

Raport ESG pokaże również, jaka strategia ESG została obrana przez firmę, jak dalece jest ona wartościowa i spójna z celami zrównoważonego rozwoju, a przede wszystkim, w jakim stopniu jest ona faktycznie realizowana. Będzie to wymagało od firm zaprezentowania danych potwierdzających działania prośrodowiskowe w takich obszarach jak gospodarka obiegu zamkniętego czy działania na rzecz społeczeństwa.



Inwestycja w smart kontrakt i budowa portfela mocy, oraz udział w strukturze korporacji jednostki badawczej w postaci CBR Future Solutions i unikalnego na skalę Europy rozwiązania, jakim jest klaster Lab One, daje możliwość obrania prestiżowego kursu i ukazania się jako pioniera w drodze do zrównoważonego rozwoju w swoim sektorze. Rozwiązania długoterminowe jakim jest system prosumenta wirtualnego ECM umożliwiają długofalowe wyznaczenie ścieżki zrównoważonego rozwoju i prostą drogę do uzyskania zeroemisyjności oraz optymalizacji kosztów.



Działalność operacyjna:

Zakres prowadzonych usług:

- Wykonywanie badań i przygotowania protokołów dla oznaczenia CE dla wszystkich wyrobów elektrycznych związanych z energetyką odnawialną oraz generacją rozproszoną,
- przygotowanie i przeprowadzenie akredytacji laboratorium dla wybranych badań EMC i LVD,
- świadczenie usługi badawczo-rozwojowych: szkolenia, usługi doradcze i projektowe w obszarze energetyki odnawialnej, instalacji domu energooszczędnego, efektywności energetycznej oraz generacji rozproszonej.
- Usługa koordynatora klastra (zgodnie z umową ECM)
- Prace projektowe i modelowanie technologiczne klastrów energii
- Gromadzenie i analiza Big Data
- Komercjalizacja rozwiązań wytwarzania OZE (pionowa turbina wiatru wraz z PAN)
- Poprawa efektywności energetycznej
- Przychody licencyjne z prac IT (system E-Vision)

Prognozowane przychody w pierwszym roku od uzyskania sprawności operacyjnej Lab One 1 450 000 zł

Wytwarzanie zielonego wodoru:



- Szacowana wielkość produkcji zielonego wodoru to **40 ton/rok**
- Średnia cena rynkowa 70 zł /kg
- Szacowana wartość produkcji 40 000 kg x 70 zł = 2 800 000 zł/rocznie

Wytwarzanie zielonego tlenu:

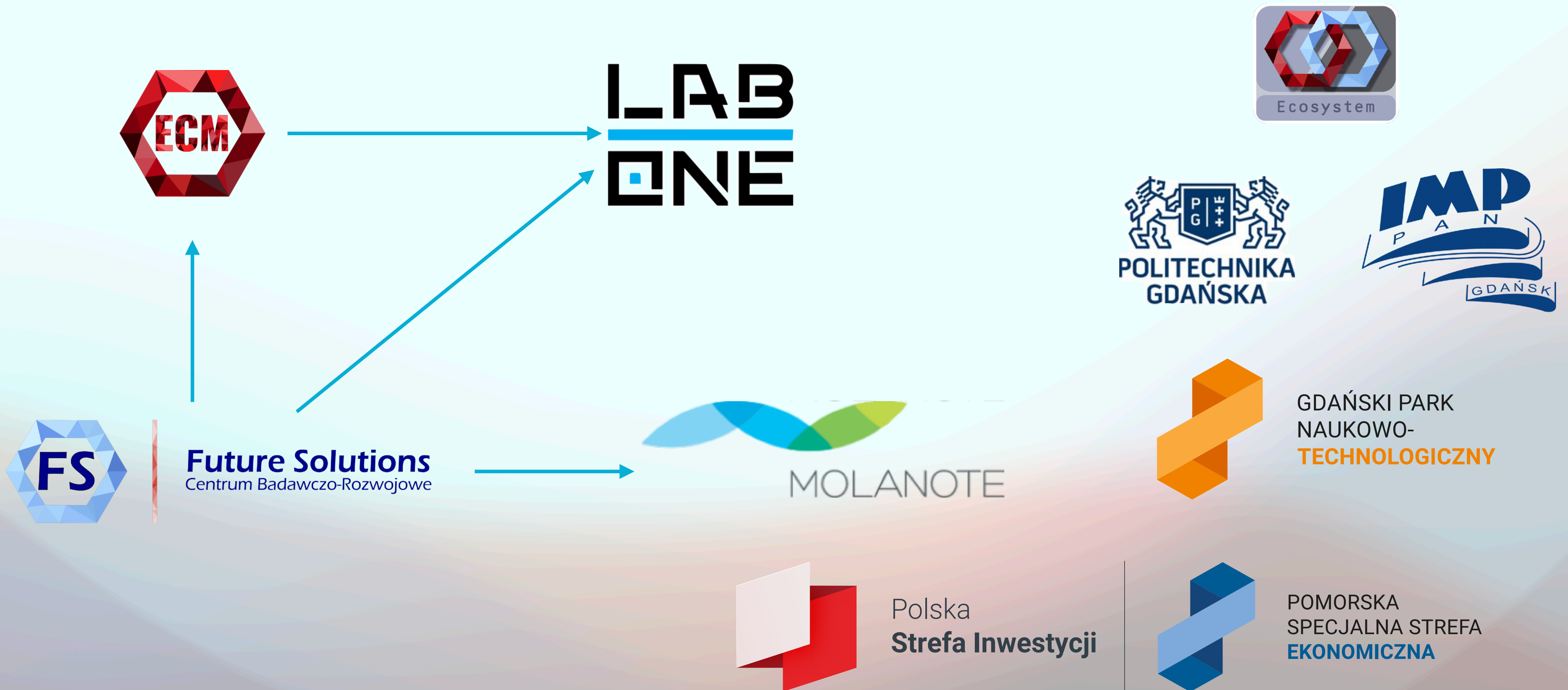


- Szacowana wielkość produkcji tlenu to **120 ton/rok**
- 1 kg tlenu to 1,21 m³, średnia cena rynkowa 20 zł /m³ to daje produkcje na poziomie 99 173m³
- Szacowana wartość produkcji 99 173 m³ x 20 zł/m³ = 1 983 460 zł

Roczne przychody z produkcji 4.783.460 PLN

TOTAL 6.233.460 PLN

Struktura Organizacyjna





e - Vision to kompletny pakiet oprogramowania dla klastrów energii, jakim jest system SDT, LAB ONE, pragnących zintegrować wszelkie potrzeby wynikające z prawidłowej produkcji dystrybucji i optymalizacji zużycia energii. Dzięki pełnej integracji z dedykowanymi platformami sprzętowymi (liczniki, czujniki monitorujące, elektrolizery, ogniwa paliwowe, kogeneratory gazowe, panele fotowoltaiczne, zespoły produkcji z wiatru i wody itp.), platformami FK oraz możliwości pracy tak w modelu Cloud, jak i On-premise, rozwiązanie zapewnia szybkie wdrażanie i stanowi kompletne rozwiązanie dla zespołu zasilającego Solaris Hydrogen. Upraszczając system e-Vision, steruje procesem produkcji jej magazynowaniem, wydatkowaniem oraz rozliczaniem

Kompleksowy system tego typu adresowany jest do małych i średnich przedsiębiorstw, klastrów energetycznych i indywidualnych gospodarstw domowych. e-Vision planuje wpisać się w model prosumenta, prosumenta zbiorowego i wirtualnego już na etapie założeń. Zrezygnowano w nim z wielu mechanizmów typowych dla systemów energetyki zawodowej, a zamiast tego wprowadzono wiele rozwiązań pozwalających na minimalizację ilości personelu niezbędnego w spółce obrotu i operatora do obsługi samego systemu, jak i procesów związanych z rozliczeniami.

Obsługa procesów technicznych

- e- Vision EMS
- e- Vision SCADA

Obsługa procesów biznesowych i zarządzania energią

- e- Vision DSR
- e- Vision MDM
- e- Vision BILING
- e- Vision RAPORTY
- e- Vision CUSTOMER CLOUD



Centrum Badawczo-Rozwojowe Future Solutions tworzony jest przez niezwykłą grupę ludzi. W jej składzie znaleźli się specjaliści reprezentujący różne dziedziny takie jak ekonomia, finanse, marketing, energetyka, chemia czy kryptografia. Aby mechanizmy zastosowane w ekosystemie były intuicyjne i bezawaryjne za ich powstanie odpowiada zespół doświadczonych informatyków kodujących w środowisku blockchain czy operujących w zakresie AI.



Jakub Goryszewski

CINO, dyr Molanote 6, specjalista do spraw energetyki w CBR Future Solutions. MBA, 20+ doświadczenia w IT 10+ doświadczenie w energetyce i projektach B+R.



Weronika Kosecka

CEO Energy Coin Market, CBR Future Solutions, 10+ doświadczenia w branży recyklingu. Propagatorka pro ekologicznego sposobu życia.



Bartłomiej Okoń

Co-Founder, dyr. generalny CBR Future Solutions. Magister Ekonomii Uniwersytetu Gdańskiego, Rynki Międzynarodowe i Gospodarka Globalna, Analiza Ekonomiczna.

prof. dr hab. inż. Piotr Doerffer

Pracownik naukowy Politechniki Gdańskiej, oraz Instytutu Maszyn Przepływowych Polskiej Akademii Nauk. Ekspert w obszarze turbin wiatrowych.

Piotr Schumann

Specjalista ds. kryptografii, Ai 8+ doświadczenia na rynkach międzynarodowych, współtwórca rozwiązań kryptograficznych IncBuilders USA.

Izabela Krakowska

Specjalista ds. chemii, materiały niebezpieczne, pomiary czystości gazów w CBR FS, doświadczenie w PSG dział pomiarów i telemetrii, absolwentka WAT w Warszawie wydział Nowych Technologii i Chemii, staż University of Helsinki-Faculty of Science, Instytut Chemii Organicznej Polskiej Akademii Nauk w Warszawie

Małgorzata Holiat

Bezpieczeństwo wewnątrz systemowe ECM. Magister Akademii Ekonomicznej w Krakowie - specjalizacja: gospodarka i administracja publiczna, studia podyplomowe na Politechnice Gdańskiej: Standardy ISO i zarządzanie przez jakość. Certyfikaty: ISO 9001, ISO 45001, ISO 14001. Praca: Ministerstwo Skarbu departament: Nadzór właścicielski nad spółkami Skarbu Państwa specjalista ds spółek strategicznego znaczenia.

Konrad Han

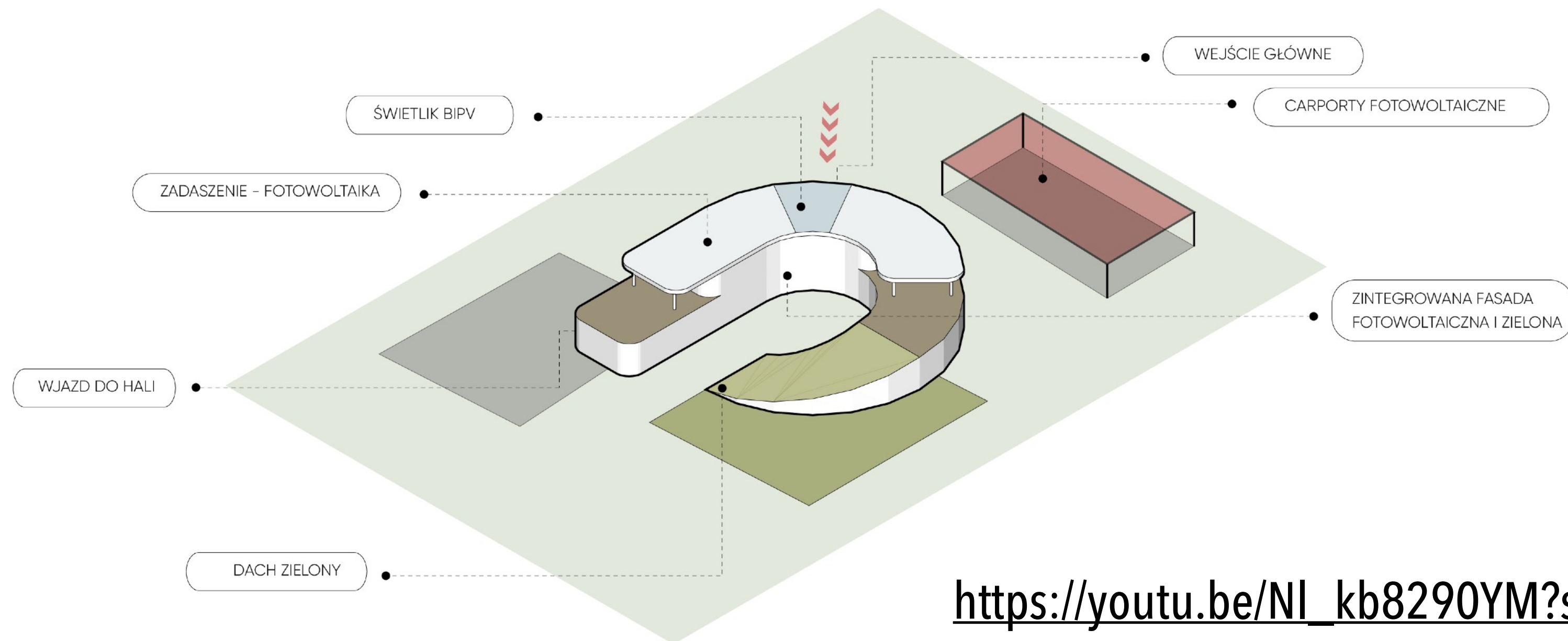
Doradca ds technologii wodorowych. Absolwent Politechniki Poznańskiej, Politechniki Warszawskiej Technologia Chemiczna i Inżynieria Procesowa, prezes Instytutu Technologii Wodorowych

Anna Forrester

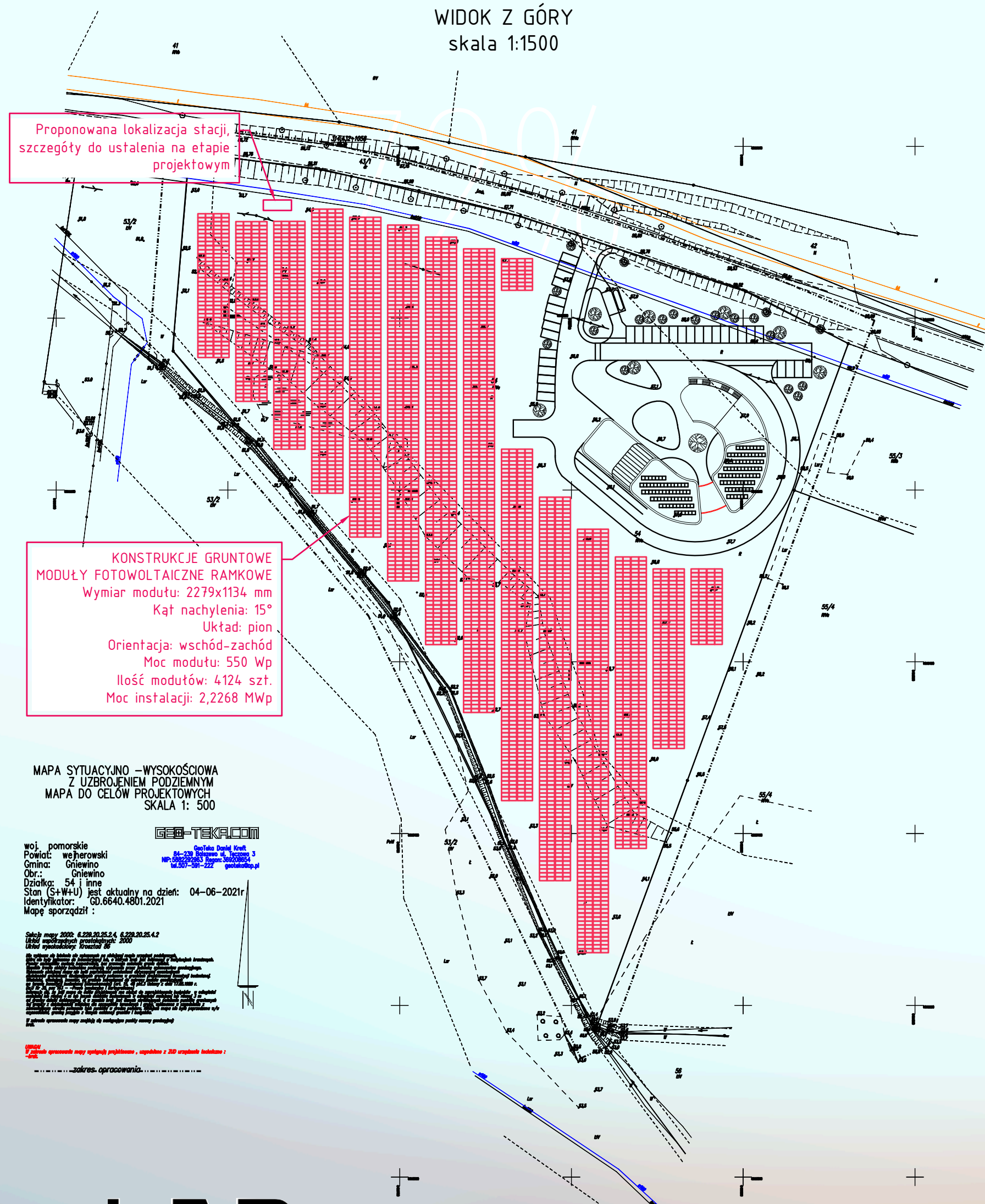
Doradca z zakresu Ekonomii i Finansów. Magister Ekonomii i Administracji Publicznej Akademii Ekonomicznej w Krakowie, studia podyplomowe z zakresu Rachunkowości na Uniwersytecie Monash w Melbourne. 20+ w sektorze korporacyjnym, publicznym i organizacjach non-profit.

Ryszard Stachurski

Doradca w kontaktach z samorządem terytorialnym. Magister filologii polskiej na Wydziale Humanistycznym Uniwersytetu Gdańskiego .Polski urzędnik państwowy i samorządowy. W latach 2010–2011 sekretarz stanu w Ministerstwie Sportu i Turystyki, w latach 2011–2015 wojewoda pomorski.



https://youtu.be/NI_kb8290YM?si=w9zXuBw7WCEpec15



WIDOK Z GÓRY
skala 1:1500

Proponowana lokalizacja stacji, szczegóły do ustalenia na etapie projektowym

KONSTRUKCJE GRUNTOWE
MODUŁY FOTOWOLTAICZNE RAMKOWE
Wymiar modułu: 2279x1134 mm
Kąt nachylenia: 15°
Układ: pion
Orientacja: wschód-zachód
Moc modułu: 550 Wp
Ilość modułów: 4124 szt.
Moc instalacji: 2,2268 MWp


MAPA SYTUACYJNO - WYSOKOŚCIOWA
Z UZBROJENIEM PODZIEMNYM
MAPA DO CELÓW PROJEKTOWYCH
SKALA 1: 500

woj. pomorskie
Powiat: wejherowski
Gmina: Gniewino
Działka: 54 i inne
Stan (S+W+U) jest aktualny na dzień: 04-06-2021r
Identyfikator: G0.6640.4801.2021
Mapę sporządził:

Opis: mapy 2000: 6.220.01.25.2.4, 6.220.01.25.4.2
Liczba egzemplarzy: 1000
Liczba egzemplarzy: 1000

Wszystkie opisanie mapy zgodnie ze standardem polskim, zgodnie z 200 znakami kodowania

**LAB
ONE**

 ML SYSTEM S.A. 36-062 ZACZERNE ZACZERNE 190 G	
nazwa projektu: PROJEKT INSTALACJI FOTOWOLTAICZNEJ	
nazwa rysunku: ROZMIESZCZENIE MODUŁÓW NA GRUNCIE	skala: 1:1500
lokalizacja: GNIEWINO	data: 2024-06-18
uwagi: W ostatecznej lokalizacji, ilość oraz wymiary modułów do określenia na etapie realizacji	nr rysunku: PV-01

ISO FULL BLEED A4 (210.00 X 297.00 MM)



Future Solutions
Centrum Badawczo-Rozwojowe

Współpraca:



**LAB
ONE**

Vertes Design

ML
SYSTEM

APB
ARCHITEKTURA I BUDOWNICTWO



REDRAYENERGY



SUPERIOR iTS SOLUTIONS
STRENGTHENING BUSINESS

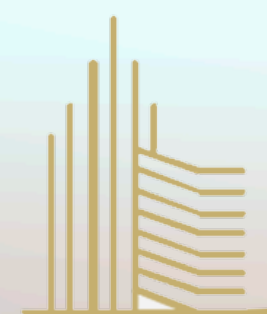
mistral
INTELLIGENT ENERGY SOLUTIONS

TOKENIZACJA.COM



**FUNDACJA
FUTURUM**
IM. JANA CZOCHRALSKIEGO

HEXON



MB GROUP
BUDUJEMY ZAUFANIE,
ODNAWIAMY WARTOŚĆ

veriff

jenai

**SOLARIS
HYDROGEN**

NE X US
CONSULTANTS

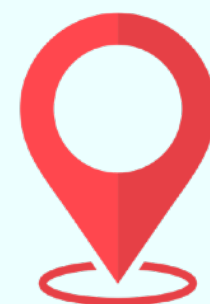
STANIEK & PARTNERS
PRAWO | PODATKI | RACHUNKOWOŚĆ





Future Solutions
Centrum Badawczo-Rozwojowe

Kontakt:



CBR Future Solutions

REGON 522590730
NIP 5842820663
KRS 00009821

Polska:



Gdański Park Naukowo
- Technologiczny
ul. Trzy Lipy 3,
80-172 Gdańsk

**LAB
ONE**

Klaster LAB ONEI
ul. Mostowa
80-000 Gniewino



www.cbrfs.com
www.cluster-labone.com

office@cbrfs.com

https://youtu.be/NI_kb8290YM?si=w9zXuBw7WCEpec15

